

MONTHLY MEMBERSHIP PROGRESS REPORT

LIEU REP OF CAMEROON

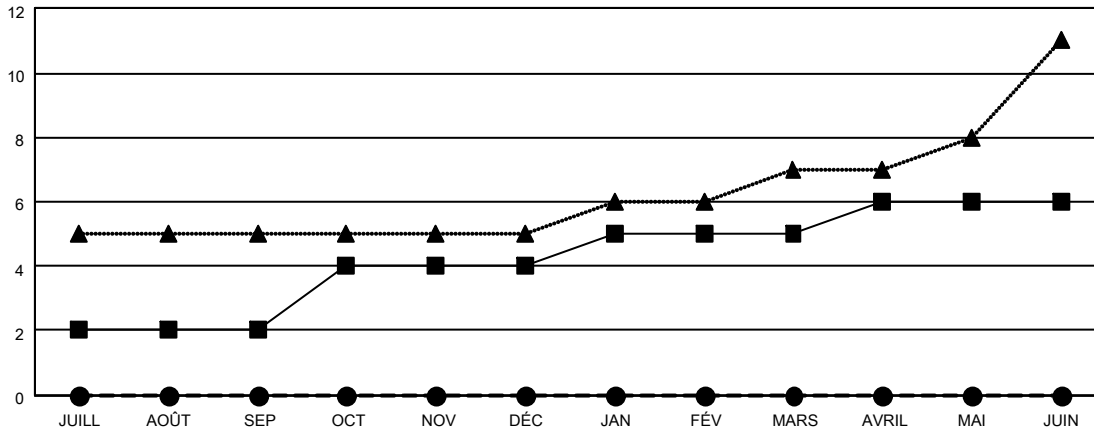
District 403 B1

Results as of: 12/31/2022

Clubs			
RESULTATS POUR 2022-2023			
TRIMESTRE	BUT CONCERNANT LES NOUVEAUX CLUBS	NOUVEAUX CLUBS	CLUBS ANNULÉS
JUILL/AOÛT/SEP	2	0	2
OCT/NOV/DÉC	2	0	10
JAN/FÉV/MARS	1	0	0
AVRIL/MAI/JUIN	1	0	0

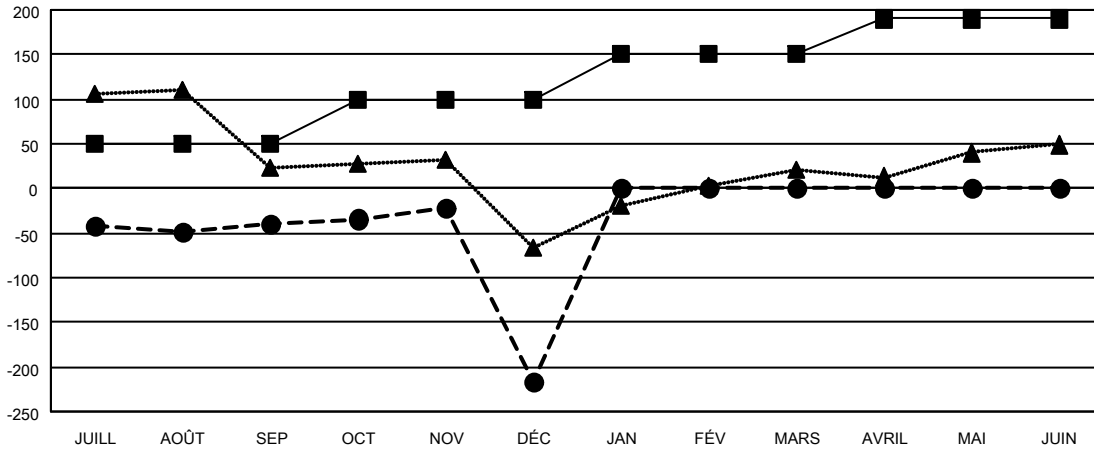
Membres			
RESULTATS POUR 2022-2023			
TRIMESTRE	OBJECTIF DE CROISSANCE NETTE DE L'EFFECTIF	CROISSANCE ACTUELLE DE L'EFFECTIF	TOTAL DES MEMBRES RADIES (y compris les transferts)
JUILL/AOÛT/SEP	50	62	87
OCT/NOV/DÉC	50	38	214
JAN/FÉV/MARS	50	0	0
AVRIL/MAI/JUIN	40	0	0

BUTS ET NOUVEAUX CLUBS REELS - CUMULATIF



-■- BUTS DE L'ANNEE ACTUELLE CONCERNANT LES NOUVEAUX CLUBS
 -●- NOUVEAUX CLUBS REELS POUR L'ANNEE ACTUELLE
 -▲- NOUVEAUX CLUBS REELS L'ANNEE DERNIERE

BUTS ET MEMBRES REELS - CUMULATIF



-■- OBJECTIF DE CROISSANCE NETTE DE L'EFFECTIF
 -●- CROISSANCE ACTUELLE DE L'EFFECTIF
 -▲- TOTAL DES EFFECTIFS DE L'ANNEE DERNIERE

CLUBS RADIES: 12	25 CLUBS OF 95 ONT AJOUTE 1 OU PLUSIEURS NOUVEAUX MEMBRES	<u>DISTRIBUTION PAR SEXE</u>	
<u>MEMBRES RADIES</u>		HOMME	1,006 (65.24%)
DECEDE	3	FEMME	536 (34.76%)
CLUB ANNULE	222	NON BINARY	0 (0.00%)
AUTRE	76	PREFER NOT TO ANSWER	0 (0.00%)
TOTAL	301	NOMBRE TOTAL DE MEMBRES D'UNITÉS FAMILIALES	60
	CLIQUEZ ICI POUR LES INFORMATIONS CUMULATIVES SUR LES EFFECTIFS	MEMBRES DE FAMILLE QUI RÈGLEMENT LA MOITIÉ DES COTISATIONS	32